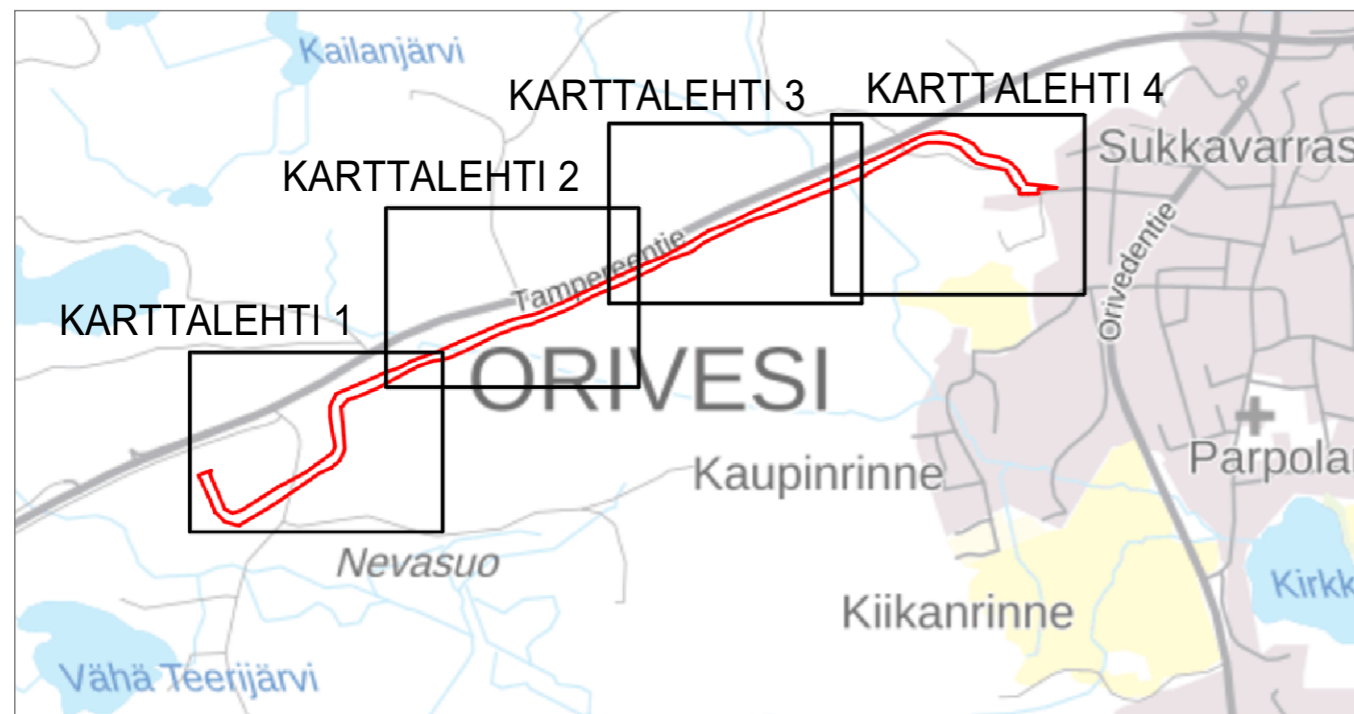




ORIVESI

ASEMAKAAVAMERKINNÄT JA -MÄÄRÄYKSET

- M** Maa- ja metsätalousalue.
- · — · — 3 m kaava-alueen rajan ulkopuolella oleva viiva.
- Korttelin, korttelinosan ja alueen raja.
- - - - - Osa-alueen raja.
- ORITUVANTIE Kadun, tien, katuaukion, torin, puiston tai muun yleisen alueen nimi.
- — — — — Katu.
- — — — — ajo Ajoyhteys.
- | y | — Kadun ylittävä kevyen liikenteen yhteys.



RINNAKKAISTIEN ASEMAKAAVA JA ASEMAKAAVAN MUUTOS

1:2000 Karttalehdet 1-4

Asemakaava koskee:

Osa kiinteistöistä 562-413-1-300, 562-413-1-301, 562-413-2-64, 562-413-2-154, 562-413-5-150, 562-413-36-0 ja 562-413-107-53.

Asemakaavalla muodostuu:

Katualuetta.

Asemakaavan muutos koskee:

Maatalousaluetta, jolle saa vähintään 1 ha:n alueelle rakentaa maatalousrakennuksia.

Asemakaavan muutoksella muodostuu:

Katualuetta ja maa- ja metsätalousaluetta.

Muutetaan 23.2.1966 hyväksyttyä asemakaavaa.

Tähän asemakaavakarttaan liittyy asemakaavan selostus.

Kaavatunnus	XXXXXXXXXX		
Tämä kartta täyttää maankäyttö- ja rakennuslain 54 a §:n määräykset.			
Orivedellä	X.X.2024	Maankäyttöpäällikkö Antti Kivikko	
Koordinaattijärjestelmä	ETRS-GK24	Korkeusjärjestelmä N2000	
ORIVEDEN KAUPUNKI MAANKÄYTTÖ- JA KAAVOITUSPALVELUT			
Orivedellä	4.3.2024	Maankäyttöpäällikkö Antti Kivikko	
Nähtävillä	MRA 30 § 22.11.-22.12.2023 MRA 27 § X.X.-X.X.2024	Hyväksymiskäsittelyt	Ympla X.X.2024 § X Kauphall X.X.2024 § X Kaupvalt X.X.2024 § X Voimaantulo X.X.202X